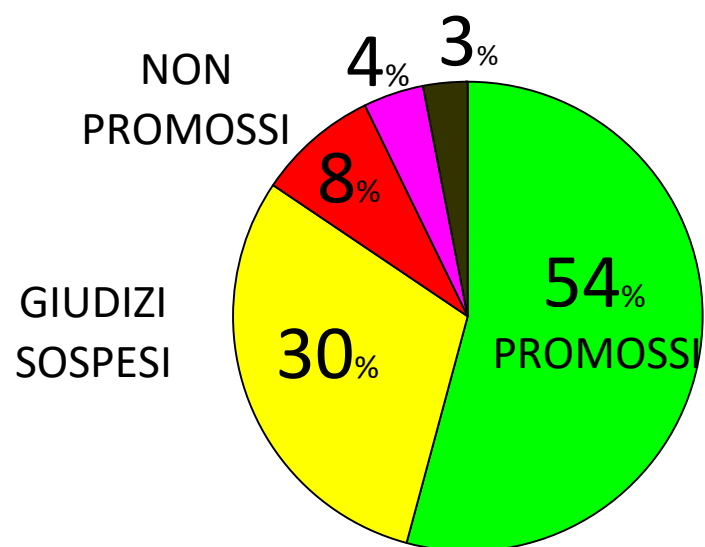




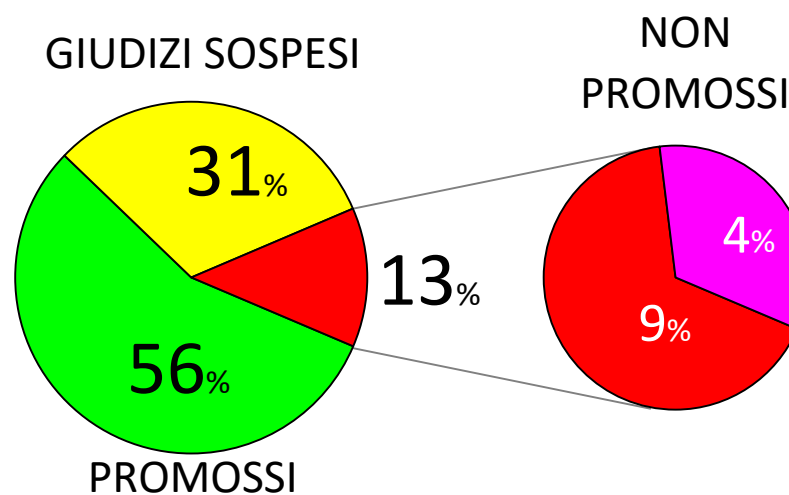
ESITI PER CLASSE (PRIME-QUARTE)

PROMOSSI	GIUDIZI SOSPESI	NON PROMOSSI	ART. 14*	RITIRATI	TOTALE
456	255	70	35	25	841

ESITI



ESITI **



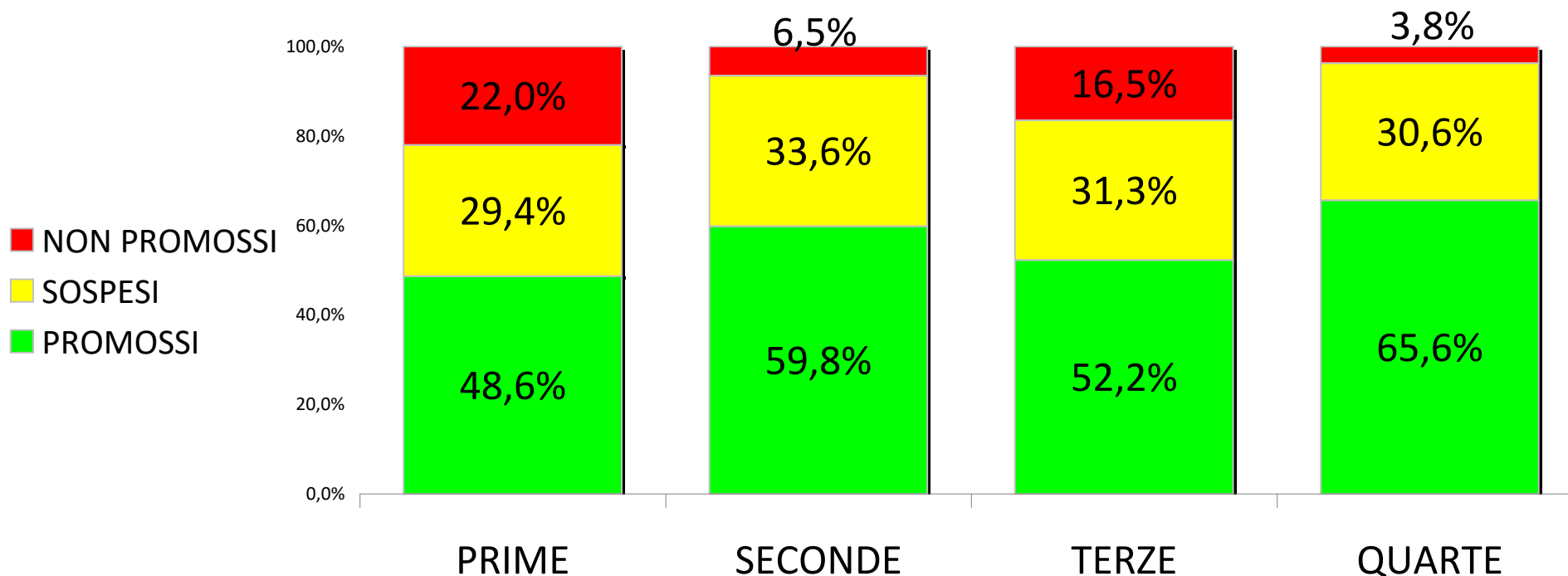
* Si considerano non promossi ai sensi dell'art.14, comma 7 del DPR 122/2009 gli studenti che abbiano superato il limite massimo di assenze (25%).

** Qui e nei grafici successivi tra gli alunni non promossi sono conteggiati anche quelli non promossi in base all'art. 14.



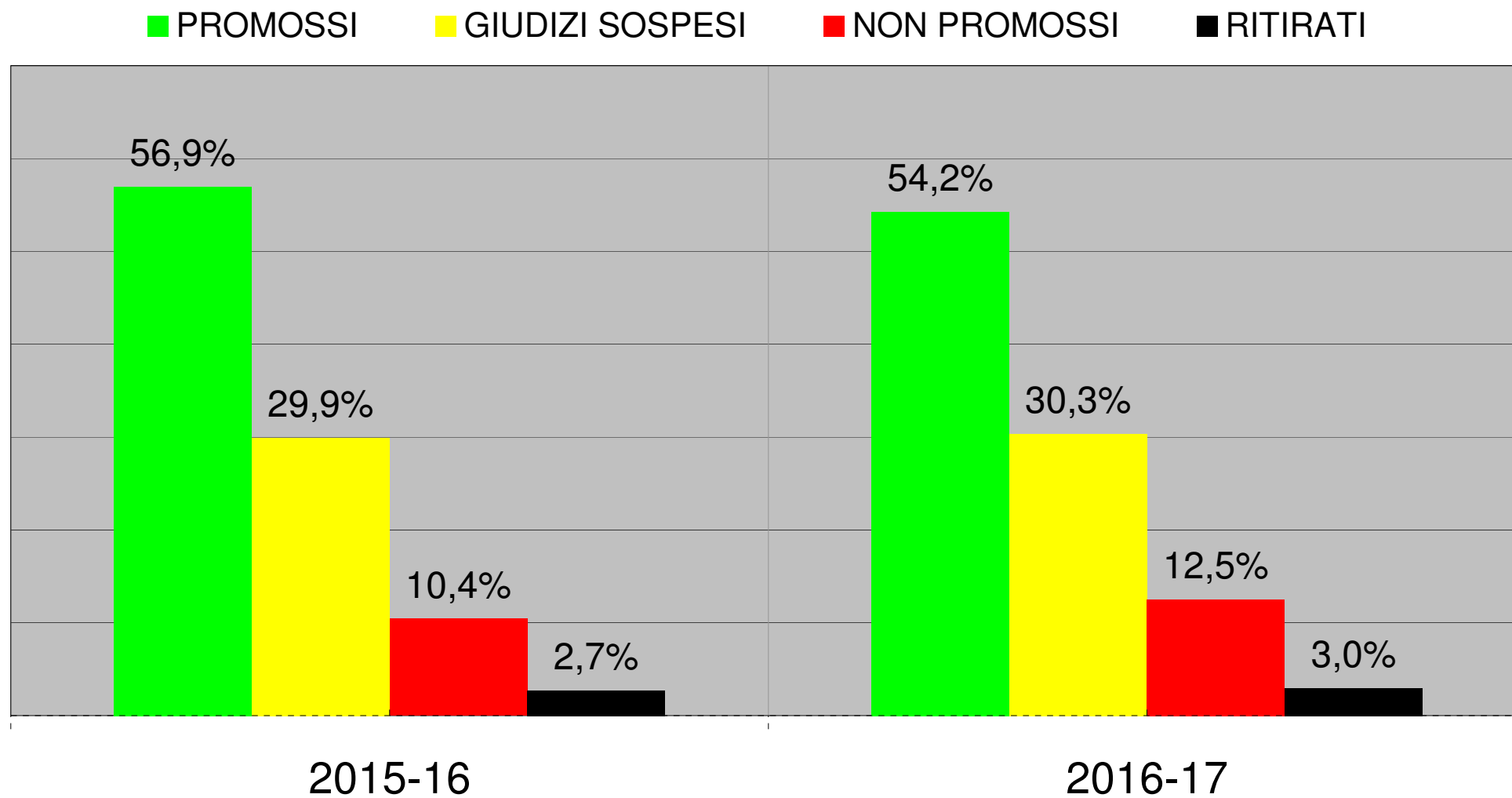
ESITI PER CLASSE (PRIME-QUARTE)

CLASSI	PROMOSSI	GIUDIZI SOSPESI	NON PROMOSSI	ART. 14	RITIRATI	TOTALE
	456	255	70	35	25	841
PRIME	106	64	29	19	4	222
SECONDE	128	72	13	1	5	219
TERZE	117	70	24	13	8	232
QUARTE	105	49	4	2	8	168



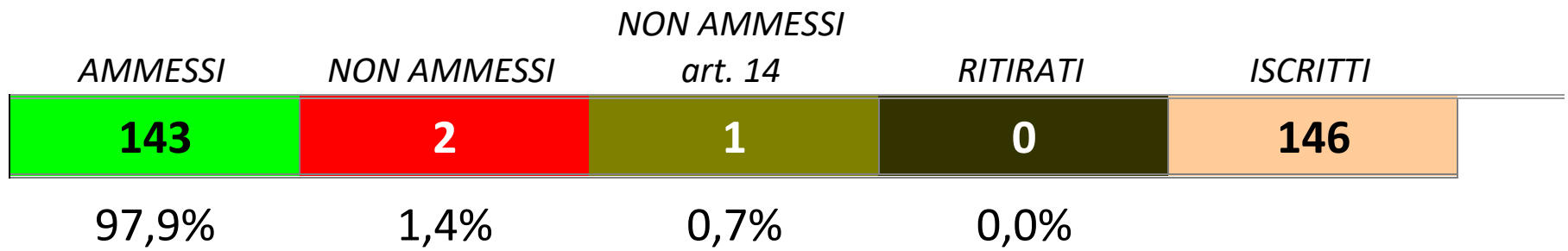


ESITI PER CLASSE (PRIME-QUARTE)





ESITI PER CLASSE (QUINTE)



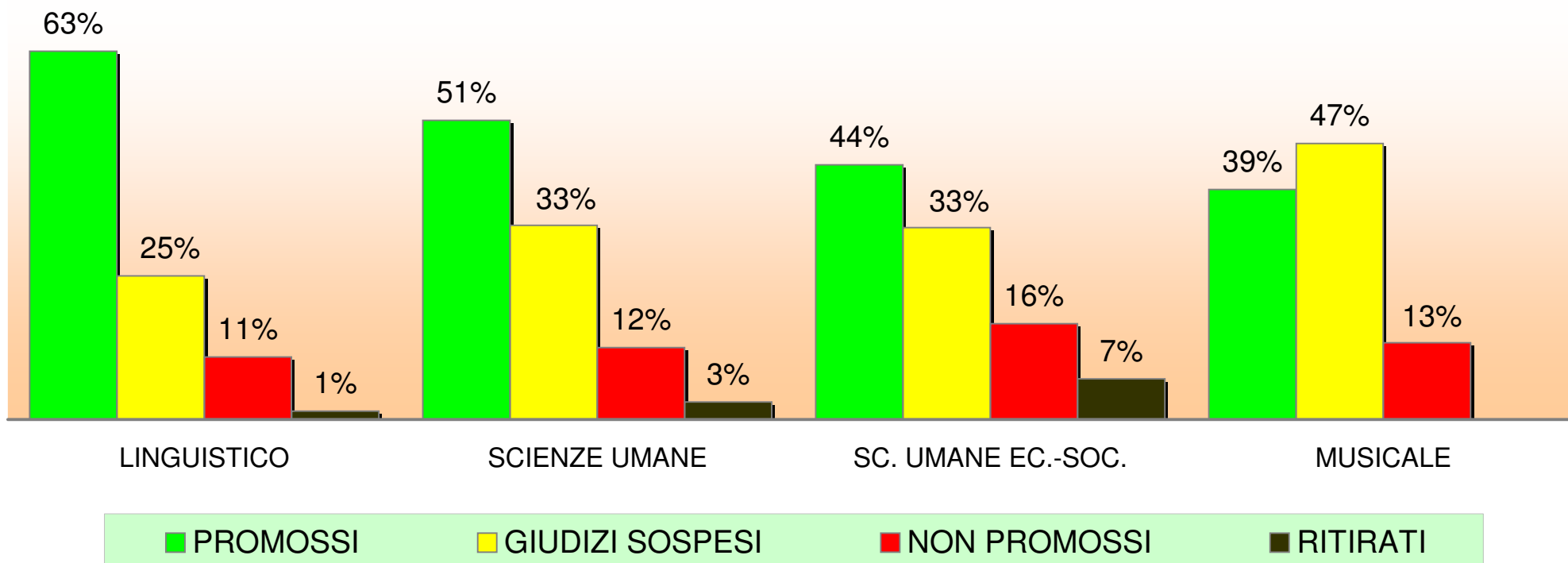


ESITI PER INDIRIZZO

Classi prime, seconde, terze, quarte

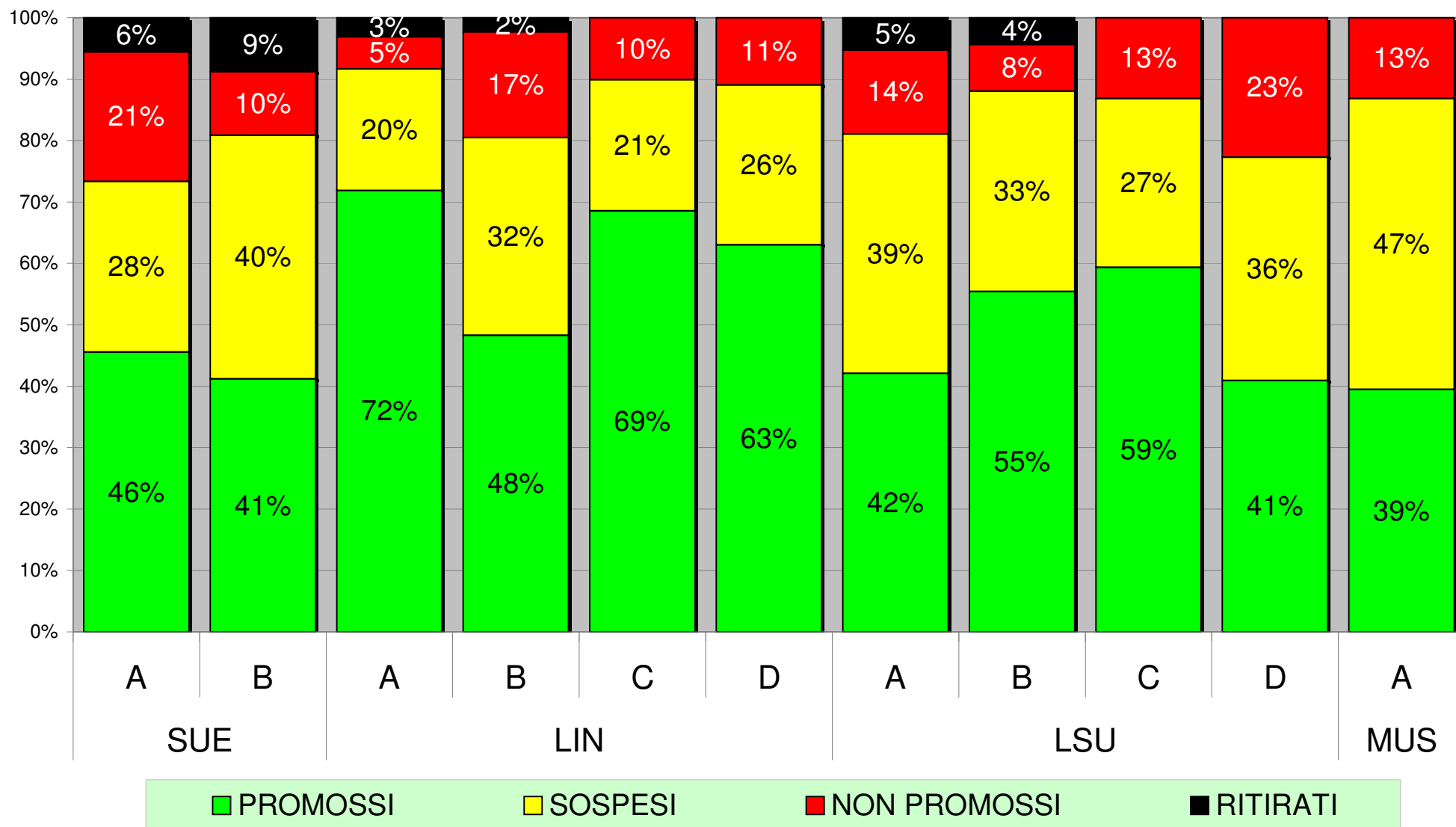
Classi quinte

INDIRIZZI	PROMOSSI	GIUDIZI SOSPESI	NON PROMOSSI	ART. 14	RITIRATI	ISCRITTI	AMMESSI	NON AMMESSI	ART. 14	RITIRATI	ISCRITTI
		456	255	70	35	25	841	143	2	1	0
LINGUISTICO	218	85	28	9	5	345	65	0	0	0	65
SCIENZE UMANE	154	100	25	12	9	300	48	2	0	0	50
SC. UMANE EC.-SOC.	69	52	13	13	11	158	30	0	1	0	31
MUSICALE	15	18	4	1	0	38					



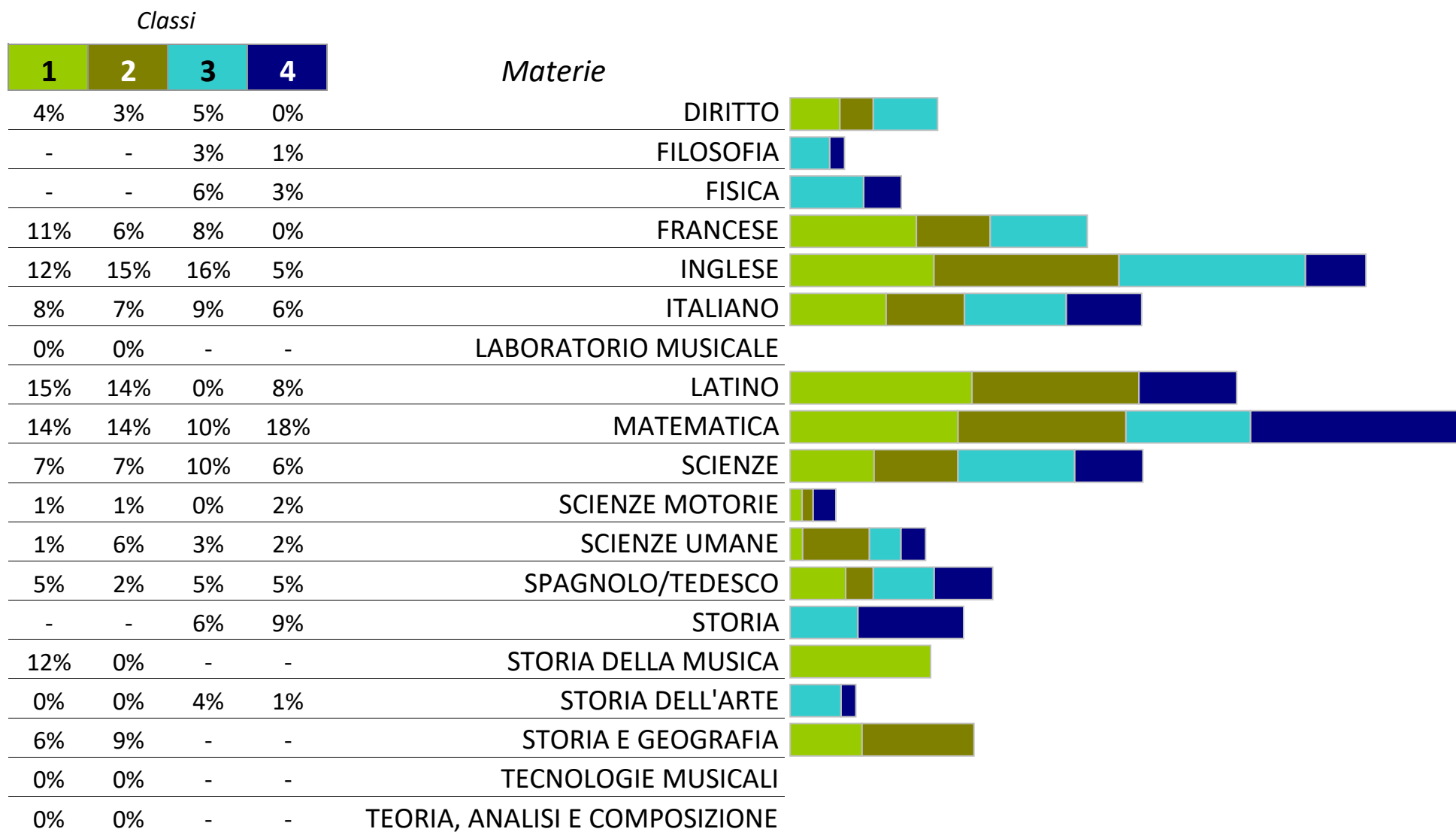


ESITI PRIME-QUARTE PER INDIRIZZO E SEZIONE





MATERIE NELLE QUALI IL GIUDIZIO È STATO SOSPEO *



* In questo e nei grafici successivi si considera il valore percentuale rispetto al numero di alunni scrutinati nelle singole materie



MATERIE NELLE QUALI IL GIUDIZIO È STATO SOSPESO

Tutti gli indirizzi

SCRUTINATI	GIUDIZI SOSPESI	% GIUDIZI SOSPESI	
781	109	14%	MATEMATICA 14%
781	98	13%	INGLESE 13%
451	51	11%	LATINO 11%
412	32	8%	STORIA E GEOGRAFIA 8%
708	53	7%	SCIENZE 7%
781	58	7%	ITALIANO 7%
369	26	7%	STORIA 7%
465	30	6%	FRANCESE 6%
37	2	5%	STORIA DELLA MUSICA 5%
369	18	5%	FISICA 5%
331	14	4%	SPAGNOLO/TEDESCO 4%
276	9	3%	DIRITTO 3%
413	12	3%	SCIENZE UMANE 3%
406	11	3%	STORIA DELL'ARTE 3%
369	9	2%	FILOSOFIA 2%
781	7	1%	SCIENZE MOTORIE 1%
37	0	0%	LABORATORIO MUSICALE 0%
37	0	0%	TECNOLOGIE MUSICALI 0%
37	0	0%	TEORIA, ANALISI E COMPOSIZIONE 0%



MATERIE NELLE QUALI IL GIUDIZIO È STATO SOSPESO

LINGUISTICO

SCRUTINATI	GIUDIZI SOSPESI	% GIUDIZI SOSPESI	MATERIA	%
331	14	4%	SPAGNOLO/TEDESCO	4%
331	7	2%	SCIENZE MOTORIE	2%
331	14	4%	SCIENZE	
331	32	10%	MATEMATICA	10%
331	15	5%	ITALIANO	5%
331	39	12%	INGLESE	12%
331	29	9%	FRANCESE	9%
172	6	3%	STORIA E GEOGRAFIA	3%
172	19	11%	LATINO	11%
159	7	4%	STORIA DELL'ARTE	4%
159	4	3%	STORIA	3%
159	7	4%	FISICA	4%
159	9	6%	FILOSOFIA	6%



MATERIE NELLE QUALI IL GIUDIZIO È STATO SOSPESO

SCIENZE UMANE

SCRUTINATI	GIUDIZI SOSPESI	% GIUDIZI SOSPESI	MATERIA	Barra Grafica
279	0	0%	SCIENZE MOTORIE	
279	22	8%	SCIENZE	8%
279	43	15%	MATEMATICA	15%
279	14	5%	ITALIANO	5%
279	40	14%	INGLESE	14%
142	4	3%	STORIA E GEOGRAFIA	3%
279	32	11%	LATINO	11%
279	7	3%	SCIENZE UMANE	3%
142	5	4%	DIRITTO	4%
137	2	1%	STORIA DELL'ARTE	1%
137	16	12%	STORIA	12%
137	9	7%	FISICA	7%
137	0	0%	FILOSOFIA	0%



MATERIE NELLE QUALI IL GIUDIZIO È STATO SOSPESO

SCIENZE UMANE ECONOMICO-SOCIALE

SCRUTINATI	GIUDIZI SOSPESI	% GIUDIZI SOSPESI	MATERIA	%
134	0	0%	SCIENZE MOTORIE	0%
134	27	20%	MATEMATICA	20%
134	19	14%	ITALIANO	14%
134	8	6%	INGLESE	6%
134	1	1%	FRANCESE	1%
134	5	4%	SCIENZE UMANE	4%
134	4	3%	DIRITTO	3%
61	5	8%	SCIENZE	8%
61	18	30%	STORIA E GEOGRAFIA	30%
73	2	3%	STORIA DELL'ARTE	3%
73	6	8%	STORIA	8%
73	2	3%	FISICA	3%
73	0	0%	FILOSOFIA	0%



MATERIE NELLE QUALI IL GIUDIZIO È STATO SOSPESO

MUSICALE

SCRUTINATI	GIUDIZI SOSPESI	% GIUDIZI SOSPESI		
37	0	0%	SCIENZE MOTORIE	0%
37	12	32%	SCIENZE	32%
37	7	19%	MATEMATICA	19%
37	10	27%	ITALIANO	27%
37	11	30%	INGLESE	30%
37	4	11%	STORIA E GEOGRAFIA	11%
37	0	0%	STORIA DELL'ARTE	0%
37	0	0%	TEORIA, ANALISI E COMPOSIZIONE	0%
37	0	0%	TECNOLOGIE MUSICALI	0%
37	2	5%	STORIA DELLA MUSICA	5%
37	0	0%	LABORATORIO MUSICALE	0%



MATERIE NELLE QUALI IL GIUDIZIO È STATO SOSPESO CONFRONTO TRA GLI ULTIMI ANNI

Tutti gli indirizzi

